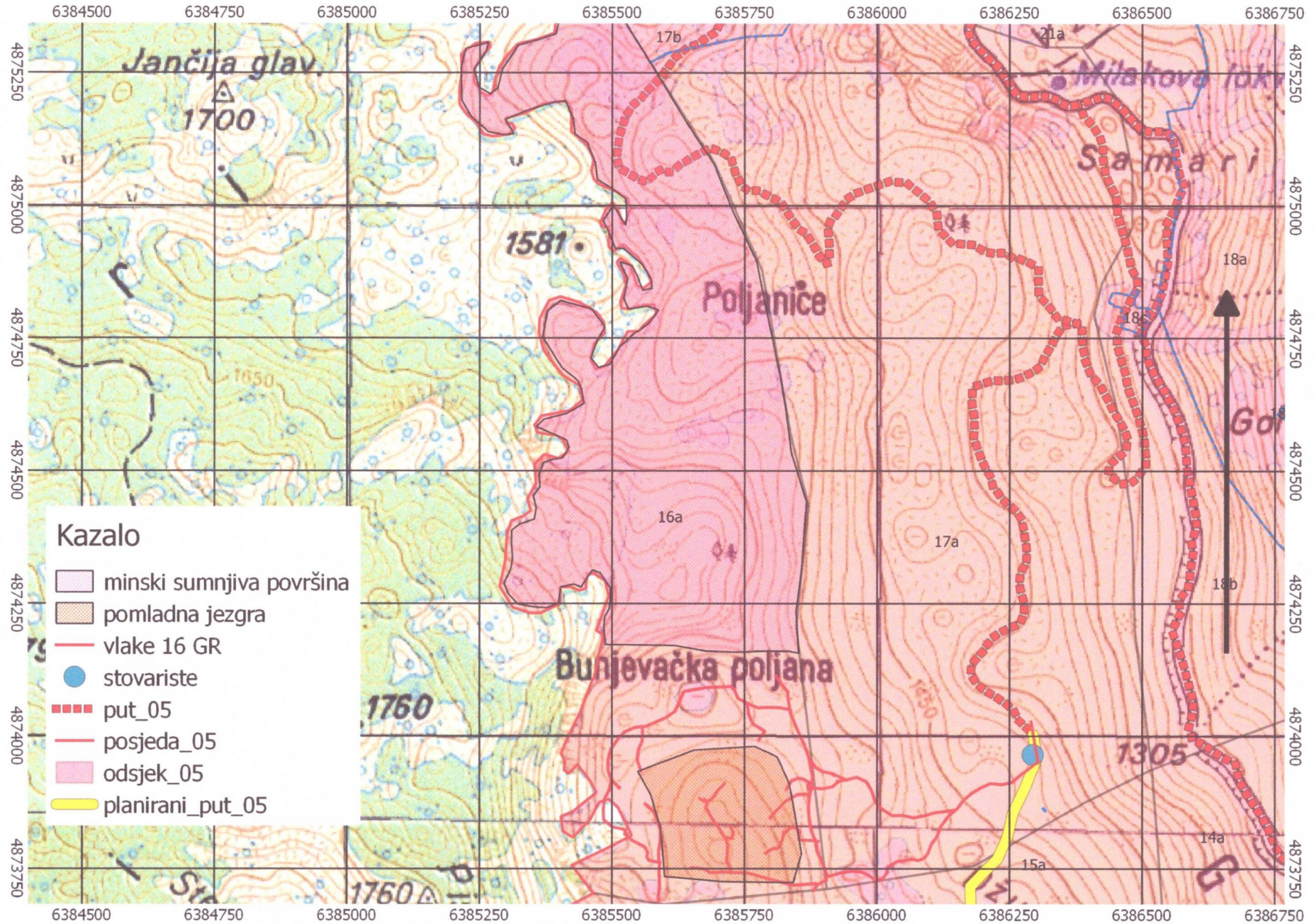


OPĆI PODACI O ODJELU

Šumarija	Bosansko Grahovo		
Gospodarska jedinica	Gnjat-Risovac		
Odjel	16 a		
Površina (ha)	22		
Neto drvena masa (m³)	Četinjače	Listače	Σ
	254,50	976,68	1.231,19
Srednja zapremina doznačenih stabala (m³)	1,20		
Srednji promjer doznačenih stabala	35,30		
Ukupan broj doznačenih stabala (komada)	1.268		
Prosječni broj doznačenih stabala (kom/ha)	57,60		
Prosječna doznačena zapremina doznačenih stabala (m³/ha)	69,98		
Srednja udaljenost privlačenja (m)	1.226		
Uvjeti rada	m³/ha	Povoljan	
	Distanca (m)	Nepovoljan	
	Nagib (%)	Povoljan	
Dvotjedna dinamika (m³) (odnosi se na cijeli LOT)	479		
Potreban broj radnih dana (odnosi se na cijeli LOT)	72		
Vrijednost poslova (odnosi se na cijeli LOT)	31,48 KM/m³	90.501,77 Σ KM	
Udaljenost od šumarije (km) cca.	39		
Napomena :			

G.J. Gnjat Risovac odjel 16a M 1: 10 000



OPĆI PODACI O ODJELU

Šumarija	Bosansko Grahovo		
Gospodarska jedinica	Gnjat-Risovac		
Odjel	21		
Površina (ha)	86,54		
Neto drvena masa (m³)	Četinjače	Listače	Σ
	16,80	1.626,71	1.643,51
Srednja zapremina doznačenih stabala (m³)	0,85		
Srednji promjer doznačenih stabala	29,30		
Ukupan broj doznačenih stabala (komada)	2.327		
Prosječni broj doznačenih stabala (kom/ha)	26,90		
Prosječna doznačena zapremina doznačenih stabala (m³/ha)	22,82		
Srednja udaljenost privlačenja (m)	518		
Uvjeti rada	m³/ha	Nepovoljan	
	Distanca (m)	Povoljan	
	Nagib (%)	Povoljan	
Dvotjedna dinamika (m³) (odnosi se na cijeli LOT)	479		
Potreban broj radnih dana (odnosi se na cijeli LOT)	72		
Vrijednost poslova (odnosi se na cijeli LOT)	31,48 KM/m³	90.501,77 Σ KM	
Udaljenost od šumarije (km) cca.	39		
Napomena :			

Sumarija Bosansko Granovo, G.J. Gnjat KISOVAC,
Odjel 21, M 1:10 000

